



Diamond Asset  
New York • Berlin • Palma

Wissenswertes über die „3C“ bei Diamanten

**Cut:**

R	Rund	E	Emerald/Smaragd	Tp	Trapez (ohne Abb.)
P	Pear	H	Herz		
Pr	Princess	Tr	Triangel/Trillion		
M	Marquise	Cu	Cushion/Antique		
Ra	Radiant	As	Asscher		
O	Oval	Ba	Baguette		



R Rund



P Pear



Pr Princess



M Marquise



Ra Radiant



O Oval



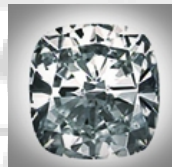
E Emerald



H Herz



Tr Triangel/Trillion



Cu Cushion



As Asscher



Ba Baguette

**Color:**

D-F	farblos bis feinstes weiß (F = Top Wesselton)
G-I	feines weiß (H = Wesselton)
J-L	leicht getöntes weiß (K=Top Crystal)
M-R	leichtes gelb
S-Z	gelb

**Clarity:**

IF	lupenrein (sehr wenig am Markt verfügbar)
VVS	feinste Einschlüsse bei 10x Vergrößerung sichtbar
VS	sehr kleine Einschlüsse bei 10x Vergrößerung sichtbar
SI	kleine Einschlüsse bei 10x Vergrößerung sichtbar
I	Einschlüsse sichtbar (auch mit Piqué 1 bis 3 bezeichnet)

Reinheit Farb-Edelsteine/Smaragde:

A	mittelmäßig	OE	ohne Einschlüsse
AA	gut	LE	leichte Einschlüsse
AAA	sehr gut	ME	moderate Einschlüsse
		GE	große Einschlüsse